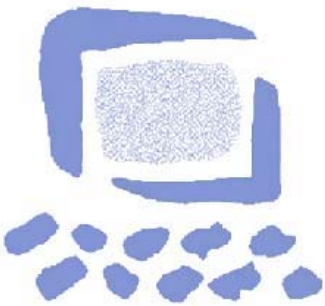


MICROSOFT BUSINESS SOLUTIONS
NAVISION



Microsoft[®]
CERTIFIED
*Business Solutions
Partner*

REGISTRO S.A.
1983 - 2004



MICROSOFT BUSINESS SOLUTIONS NAVISION, es una solución integrada de gestión para medianas empresas. Con más de 30.000 empresas en unos 50 países que confían cada día para ayudarles en las operaciones de su negocio.

Puede utilizar **MICROSOFT BUSINESS SOLUTIONS NAVISION** para sustituir la parte que necesite de su sistema actual. Usted elige de la aplicación las áreas que necesite para la gestión financiera, fabricación, distribución, gestión de relaciones con clientes, proyectos y e-Business.

Plataformas: INTEL, IBM iSeries



The screenshot displays two overlapping windows from the Microsoft Navision ERP system. The top window, titled '101017 Ingeniería N&E - Pedido venta', shows a sales order form with fields for 'Nº' (101017), 'Fecha registro' (26/01/01), 'Fecha pedido' (26/01/01), and 'Fecha emisión docume...' (26/01/01). The bottom window, titled '10000 GDE Distribución S.A. - Ficha cliente', shows a customer profile form with fields for 'Nº' (10000), 'Nombre' (GDE Distribución S.A.), 'Dirección' (Aribau 192), 'C.P.+Población' (ES-08036 Barcelona), 'Cód. país' (ES), 'Cód. vendedor' (PS), 'Centro responsabilidad' (BARCELONA), and 'Contacto' (Sr. Joan Bonnin). A table in the bottom right of the customer window lists items with columns for 'Cód. unidad medida', 'Coste unitario (DL)', and 'Existe precio venta'.

entidad	Cód. unidad medida	Coste unitario (DL)	Existe precio venta
	2 UD.	16.440,00	No
	1 UD.	14.660,00	No
	1 UD.	12.890,00	No



Microsoft Business Solutions-Navision

¿Qué es Microsoft Business Solutions NAVISION



REGISTRO S.A.
1983 - 2004



MBS
NAVISION

GENERAL

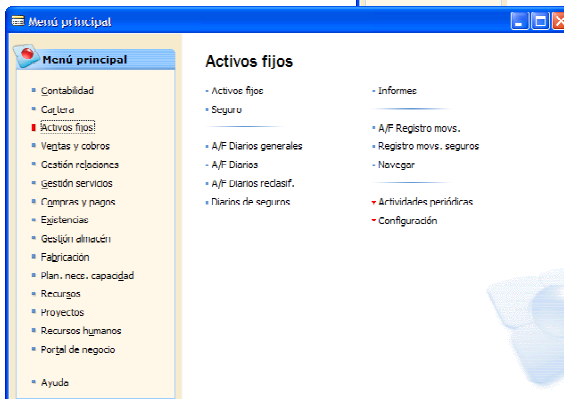
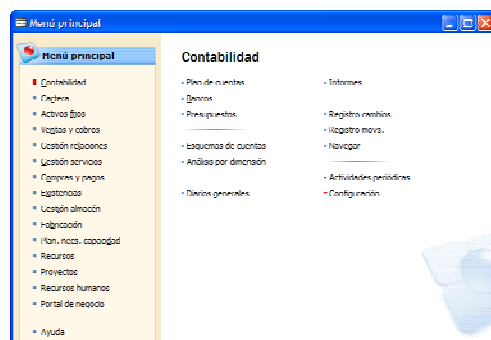
Empresas ilimitadas
Múltiples divisas
Múltiples idiomas
Múltiples dimensiones
Plataformas Intel e iSeries
Sistemas Windows y Aix-Unix
Producto Modular
Base de datos Nativa o MS-SQL

GESTIÓN
FINANCIERA

Contabilidad Base
Distribución Multidimensional
Presupuestos
Esquemas de cuentas
Consolidación de empresas
Centros de responsabilidad
Log de cambios
Confección de cheques
Conciliación de bancos
Cartera de cobros
Cartera de pagos
Intrastat

ACTIVOS
FIJOS

Activos fijos
Seguros
Mantenimiento
Distribuciones
Reclasificación

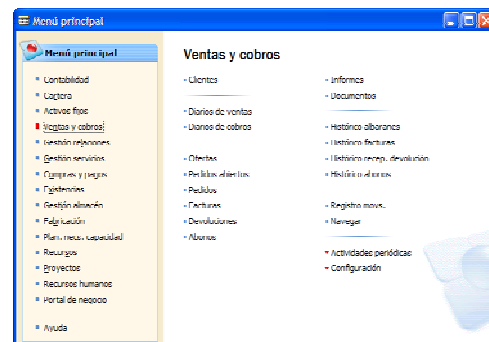


REGISTRO S.A.
1983 - 2004



VENTAS Y COBROS

Ventas y cobros
Facturación ventas
Gestión pedidos ventas
Descuentos factura venta
Direcciones de envío
Compromiso de entrega
Transportistas
Gestión de devoluciones
Calendarios
Descuentos línea venta
Pedidos línea ventas
Precios de campaña



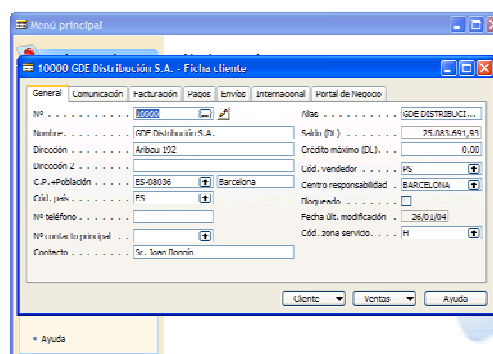
COMPRAS Y PAGOS

Compras y pagos base
Facturación compras
Gestión pedidos de compra
Descuentos factura compra
Gestión de demanda
Direcciones de pedido
Gestión devoluciones de compras
Descuentos línea compra
Precios línea compra
Envío directo



EXISTENCIAS

Existencias base
Múltiples almacenes
Unidades de almacenamiento
Proveedores alternativos
Lista de materiales
Transferencias entre almacenes
Sustituciones de producto
Referencias cruzadas
Productos sin stock
Seguimiento de producto
Cargos de producto
Recuento cíclico
Ubicación
Recepción de almacén
Picking
Envío almacén
Hoja de trabajo coste estándar



GESTION
RELACIONES

Gestión de contactos
Clasificación de contactos
Gestión de campañas
Gestión de oportunidades
Gestión de tareas
Gestión de interacciones
Búsqueda de contactos
Registro Email para MS-Exchange
Integración cliente Outlook

GESTION
SERVICIOS

Gestión de pedidos de servicio
Gestión de precios de servicio
Gestión de producto de servicio
Gestión de contratos de servicio
Planificación y envíos
Planificador de tareas

REGISTRO S.A.
1983 - 2004



FABRICACION
BASE

FABRICACIÓN
AGIL

PLAN. NECS.
CAPACIDAD

RECURSOS
HUMANOS

RECURSOS

PROYECTOS

Órdenes de producción

Lista de materiales de producción

Gestión de versiones

Cadena de suministro

Previsión de demanda

Plan necesidades capacidad

Centros máquina

Carga finita

Recursos humanos

Recursos base

Gestión capacidad

Precios coste múltiples

Proyectos base

Presupuestos

Fases/Subfases/Tareas